

NEW

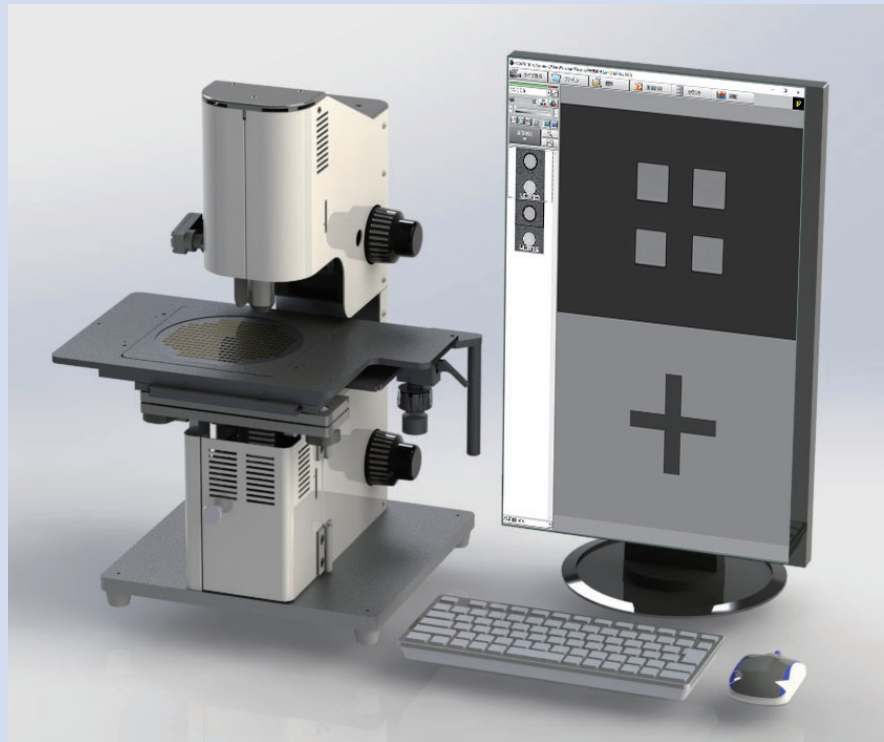
6インチステージ 両面顕微鏡システム

オプション!
表裏2chオートフォーカス

表裏
撮影

表裏
ずれ

表裏
寸法

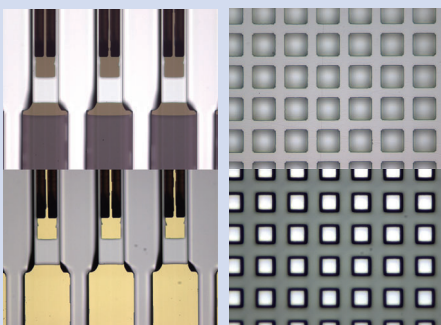


水晶振動子、MEMS、半導体ウェハ、電子部品の表裏を同時に撮影。
表裏パターンやアライメントマークのずれを $\pm 0.3 \mu\text{m}$ 精度で測定できます。

※測定精度は、被写体条件、測定条件、対物レンズ倍率、測定環境等により変わります。
サンプルテストにてご確認下さい。

おもてとうらの

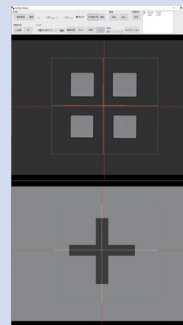
●同時撮影



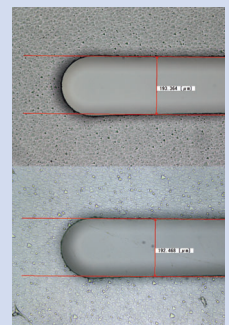
●画像合成、測定



●ずれ自動測定

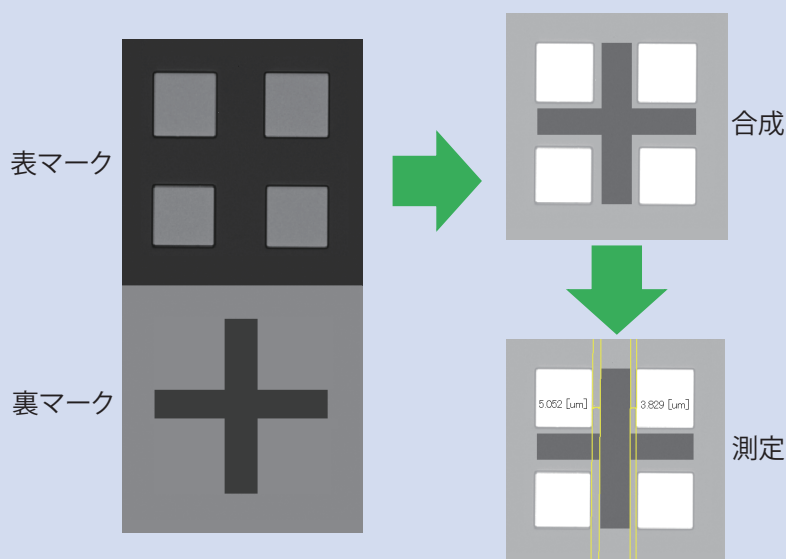


●同時寸法測定



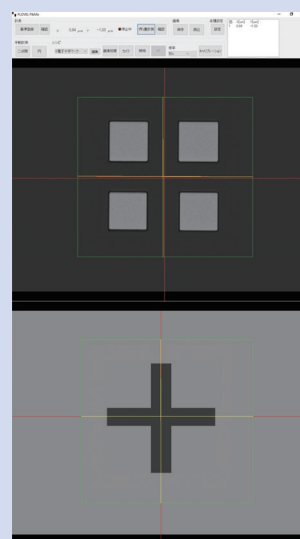
●表裏映像重ね合わせ表示、手動ずれ計測

表裏映像を重ね合わせて表示。
マーク同士の間隔を測定、ずれを確認。



●表裏マークのエッジを自動検出、ずれ計測

円、四角、十字等のアライメントマークを自動検出し、
中心座標同士のずれを測定。



●仕様

■光学系

鏡筒：2個（正立、倒立）
対物レンズ：2本（5、10、20、50倍から選択）
Z粗微動調整：手動（ストローク30mm）自動オプション
XY撮影範囲：150mm × 150mm
照明：2個 上下光量可変
撮影カメラ：2個（320万画素Color/Mono）

■計測部

測定再現性：±0.3 μm（条件による）
PC：Windows10 Pro
表示モニター：縦型 表裏2映像表示

■ソフト

表裏光軸補正機能
表裏同時撮影、画像ファイリング
表裏寸法測定
表裏位置ずれ手動/自動測定

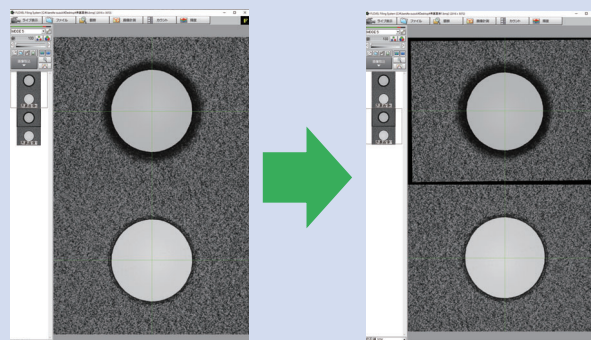
■オプション

表裏2chオートフォーカスユニット
電動XYステージ制御システム（開発中）

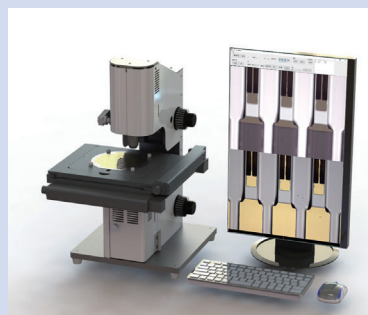
※仕様・外観については予告なく変更する場合があります。

●表裏の顕微鏡の光軸、倍率、角度を画像補正

顕微鏡表裏の光軸ずれ、対物レンズ倍率のバラツキ、
カメラのθずれを画像で補正



●電動XYステージシステムイメージ（開発中）



販売代理店

株式会社 フロベル

〒150-0013
東京都渋谷区恵比寿3-1-7 タマリビル恵比寿3階
Tel.03-5475-5180 Fax.03-5475-5181
<http://www.flovel.co.jp>
E-mail:sales@flovel.co.jp