





ライカ
Leica 2022年8月トピックス

マルチに使える、**ライカ 3D&4K**マルチマイクロスコープ
3D 観察 & **4K** 超高精細

- 3D像を目視で観察して、4Kライブ共有・撮影
- 目視最大320倍、モニター上で35倍から2154倍の拡大観察*
- コンタミチェックのスクリーニングを大幅作業効率アップする「蛍光観察」にも対応
- 顕微鏡のフル電動操作でスピードアップ&リモート制御

*対物レンズ2x、同軸照明、27インチモニター使用時

ぴったりの「マルチマイクロスコープ」を見つけましょう！

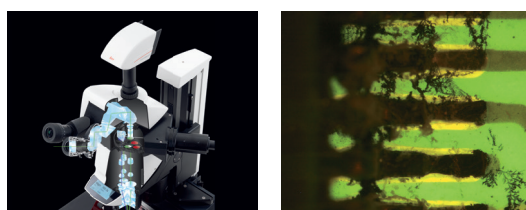
				
	M205 C	M205 A	M205 FCA	M205 FA
3 D 観 察 (実 体 観 察)	●	●	●	●
垂 直 観 察 (マ イ ク ロ ス コ ー プ)	●	●		
顕 微 鏡 電 動 操 作		●		●
4 K ラ イ ブ 像 ・ 撮 影	●	●	●	●
蛍 光 観 察			●	●

透過簡易偏光照明



画像提供：京都大学医学部分子細胞情報学 岩田研究室
左：偏光観察 右：偏光観察で偏光板を少し回転させ、輪郭と偏光観察

落射蛍光照明 (TripleBeam)



蛍光：イオンマイグレーション

ライカマルチマイクロスコープは、マルチに観察をサポートします。

MERIT
01

観察と作業が同時にできる

目視でリアルに3D観察できますので、拡大観察しながら異物ピックアップ、組立・実装などの作業が同時にできます。



MERIT
02

リアルな像を目視で最終確認

ライカのアポクロマート補正レンズとFusionOptics光学系で、微妙な色合い、コントラスト、凹凸などを目視で確認できます。



最高級レンズ
プランアポクロマート補正レンズ

MERIT
03

全体像から微細な対象物の観察を1台で

ズーム比20.5倍と広いズームレンズを内蔵。ノブを回すだけで、全体像から微細な対象物の観察まで可能です。作動距離65mm維持しながらモニター倍率35~718倍を実現*。

*対物レンズ1x、27インチモニター使用時

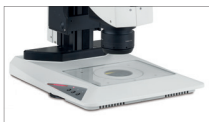
MERIT
04

多彩なLED照明

8分割まで可能な「リングライト」照明、反射率の高い金属系サンプルに最適な「同軸」照明、透明なフィルム、液状試料に最適な「透過照明（簡易偏光も可能）」など、対象物に合わせて最適な照明を選択いただけます。



リング照明



透過照明（簡易偏光対応）



同軸照明

MERIT
05

倍率連動キャリブレーション

倍率を変えたときも、ズーム比情報を自動で読み取り。スケールバー挿入は測定がキャリブレーション不要でどの倍率でも正しい値で可能です。

MERIT
06

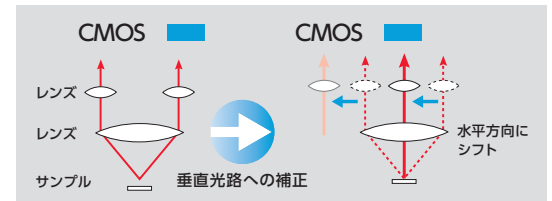
垂直光路切替

対応機種

M205 C

M205 A

通常の2軸光路による3D観察に加え、ズーム部を横方向へセットし、マイクロスコープと同様、1軸光路の真上からの試料の観察及び撮影、計測が可能です。対物レンズ中央によるクリアな画像が得られます。



垂直観察切り替えを動画でみる!

<https://xlab.leica-microsystems.com/blog/industrial/ax2109>

MERIT
07

蛍光でコンタミなどを可視化

対応機種

M205 FCA

M205 FA

蛍光観察で染色、暗室など不要でパッと見て色の違いでコンタミなどを可視化できます。有機材と無機材の分散、長さや方向性、混ざり具合や製品使用後の状態評価などに。

MERIT
08

フル電動制御モデル

対応機種

M205 A

M205 FA

照明、観察方法の切り替え（明視野⇔蛍光）、フォーカス調整、測定条件の呼び出しなどがコントローラー、ソフトウェアからリモート制御できます。Web会議システムを組み合わせると、遠隔操作で以下のような作業が可能になります。クリーンベンチ内に設置してリモート制御も可能。



顕微鏡のリモート制御を動画でみる!

https://xlab.leica-microsystems.com/blog/industrial/remote_09fe



お問い合わせは私まで、お気軽にお声がけください!

デモ・お見積りなどお問合せください。
リモートデモも対応しております。

Email: lmc@leica-microsystems.co.jp
<https://xlab.leica-microsystems.com/inquiry>

ライカ マイクロシステムズ 株式会社

本社 〒169-0075 東京都新宿区高田馬場 1-29-9
Tel.03-6758-5656 Fax.03-5155-4333

※この製品のデザインおよび仕様は改良などのために予告なく変更する場合があります。