

新製品！

微細形状測定機

膜厚段差測定 再現性 $1\sigma 0.3\text{nm}$ 以内！

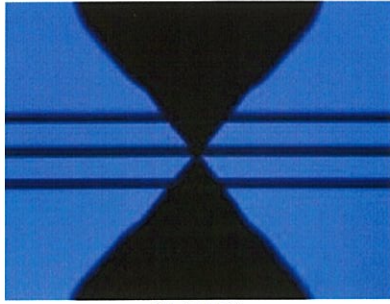
Surf-corder ET200A

- ・表面粗さ解析 及び 段差測定 に最適
- ・高精度・高分解能・優れた安定性を実現
- ・FPD基板・ウエハー・ハードディスク等の微細形状、段差、粗さ測定に
- ・直動式検出器を搭載、微少測定力で軟質試料面測定にも対応

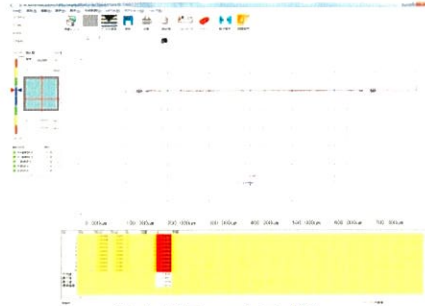


※パソコン、モニター、ラック、プリンタ、除振台はオプションです。
卓上防振台も準備しております。

 **Kosaka Laboratory Ltd.**



観察画像



測定結果-二次元(例)

■主な仕様

型 式	ET200A	
最大サンプルサイズ	φ160×厚さ52mm	
サンプルステージ	ステージの大きさ	φ160mm
	傾斜調整範囲	±2° (±5mm/160mm) X・Y 手動
	最大積載質量	2kg
検出器	測定力	10μN~500μN (1mgf~50mgf)
	測定範囲	600μm (0.1nm/分解能)
	センサ	差動変圧器 直動式
	触 針	R2μm 頂角60° 材質:ダイヤモンド
X 軸	駆動距離	100mm
	真直度精度	0.2μm/100mm以下
	駆動速度	0.005~20mm/sec
	位置決め再現性	±5μm(ティーチング位置決め時)
Y 軸	駆動距離	25mm
	真直度精度	3μm/25mm以下
	駆動速度	2mm/sec
Z 軸	移動量	54mm
	自動停止機能	有り
θ軸(手動回転)	粗動360°、微動±5°	
表示倍率	縦倍率	AUTO、50~2,000,000 倍 ※標準は AUTO表示
	横倍率	AUTO、1~10,000 倍 ※標準は AUTO表示
補助機能(i-STAR31)	再演算/単位切替(μm、Aの切替可能)/自動測定(複数回連続測定及び自動下降/測定・記録上昇/戻り動作) 表示倍率固定機能/一括印刷(5プロファイル毎)/複数段差測定(指定点の編集可能)/ステップ(測定位置確認)機能 統計解析・保存(平均/最大/最小/標準偏差)/自動段差解析/ファイル自動保存/ プロフィールデータのテキスト形式保存/リアルタイム波形表示	
観察装置	カメラ	カラー 1/3インチ CCD
	総合倍率	約320 倍 (19 インチモニタ(1024×768)使用時)
	観察方向	斜視右側
	移動方法	手動/検出器と独立で上下
	モニタ部	ビデオキャプチャボードによりウィンドウ表示
再現性(段差測定)	1σ 0.3nm以内(弊社規格)	
電 源	単相 AC90~240V 50/60Hz 300VA	
測定部の大きさ	W500×D440×H630mm(突起、取手等は含みません) 約120kg	
対応言語	日本語/英語	

■標準組合せ

型 式	ET200A	
測定機本体	ETB-202	
手動Y軸ステージユニット	ETY-200	
検出器	PU-EA2UW	
スタイラス	ET-1479(R2μm、60° ダイヤモンド)	
データ処理部	制御部	AS-3506C + AS-3505D
解析システム	i-STAR31	
リモコン装置	RC-83	
観察装置	ETM-4	
微細形状標準片	SS-T31	

■オプション

品 名	型式	備考
除振台	ETV-7A テーブル型 W815×D745×H750	約320kg
"	ETV-12 卓上型 W500×D400×H80	約10kg
スタイラス	ET-1609 R0.1μm 60°	ダイヤモンド
"	ET-1610 R0.2μm 60°	ダイヤモンド
"	ET-1480 R0.5μm 60°	ダイヤモンド
"	ET-1507 R5μm 60°	ダイヤモンド
"	ET-2291 R12.5μm 60°	ダイヤモンド
プリンタ	A4版	



URL <http://www.kosakalab.co.jp>

本 社 〒101-0021 東京都千代田区外神田6-13-10 プロステック秋葉原 2F
TEL 03(5812)2081(代) FAX 03(5812)2085

お問い合わせは本社営業部・営業所へ

本社営業部 〒101-0021 東京都千代田区外神田6-13-10 プロステック秋葉原 3F
TEL 03(5812)2011(代) FAX 03(5812)2015

北関東出張所 〒321-4346 栃木県真岡市松山町5-2
TEL 0285(83)4966 FAX 0285(82)3430

大阪営業所 〒532-0011 大阪市淀川区西中島4-11-21 新大阪パービル1F
TEL 06(6885)0765(代) FAX 06(6885)1976

名古屋営業所 〒465-0025 名古屋市名東区上社3-609 北村第一ビル1F
TEL 052(705)1801(代) FAX 052(705)1804

三 郷 工 場 〒341-0035 埼玉県三郷市鷹野3-63
TEL 048(955)1211(代) FAX 048(955)1218

真 岡 工 場 〒321-4346 栃木県真岡市松山町5-2
TEL 0285(82)3426 FAX 0285(82)3430

⚠ 安全に関するご注意

ご使用の際は、取扱説明書の「使用上の注意事項」をよくお読みの上
正しくお使いください。

水、湿気、ホコリ、油煙等の多い場所に設置しないでください。火災、故
障、感電などの原因となることがあります。

●ご用金は下記の販売店へ